



IPOD Junio 2024

Índice de Precios en Origen y Destino de los alimentos

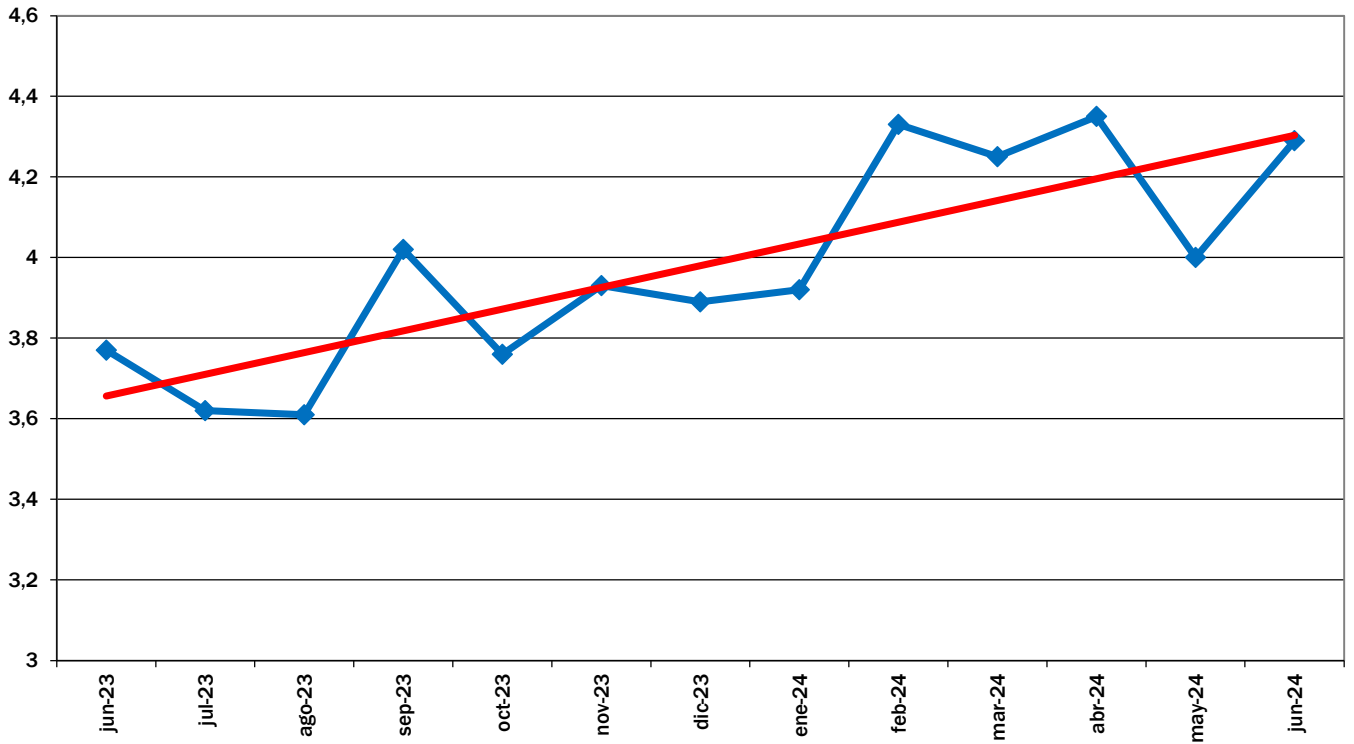
PRODUCTO	PRECIO ORIGEN (€/kg)	PRECIO DESTINO (€/kg)	DIFERENCIA PRECIO ORIGEN-DESTINO(1)	DIFERENCIA PORCENTUAL ORIGEN - DESTINO	IPOD
ACEITE OLIVA VIRGEN EXTRA	7,40	10,18	1,38	38%	IPOD AGRÍCOLA 4,64
ACELGA	0,60	2,86	4,77	377%	
AJO	1,13	6,80	6,02	502%	
BERENJENA	0,35	1,74	4,97	397%	
BROCOLI	0,53	2,62	4,94	394%	
CALABACIN	0,55	1,79	3,25	225%	
CEBOLLA	0,27	1,85	6,85	585%	
CHAMPIÑÓN	2,62	5,00	1,91	91%	
COLIFLOR	1,10	2,39	2,17	117%	
LECHUGA	0,24	1,20	5,00	400%	
PATATA	0,50	1,87	3,74	274%	
PEPINO	0,45	1,97	4,38	338%	
PIMIENTO ROJO	1,16	2,89	2,49	149%	
PIMIENTO VERDE	0,77	2,65	3,44	244%	
REPOLLO	0,31	1,74	5,61	461%	
TOMATES DE ENSALADA	0,53	2,16	4,08	308%	
ZANAHORIA	0,29	1,64	5,66	466%	
ALBARICOQUE	0,75	3,81	5,08	408%	
CEREZA	1,30	5,92	4,55	355%	
CIRUELA	0,70	3,56	5,09	409%	
LIMÓN	0,20	1,89	9,45	845%	
MELOCOTÓN	0,70	3,45	4,93	393%	
MELÓN	0,58	1,63	2,81	181%	
NARANJA	0,19	2,05	10,79	979%	
NECTARINA	0,70	3,55	5,07	407%	
PLÁTANO	1,36	3,34	2,46	146%	
SANDÍA	0,33	1,46	4,42	342%	
TERNERA 1ª	5,54	21,08	3,81	281%	IPOD GANADERO 2,95
CORDERO	4,84	19,20	3,97	297%	
POLLO	1,37	3,25	2,37	137%	
CERDO	1,86	6,49	3,49	249%	
CONEJO	2,23	7,85	3,52	252%	
HUEVOS M	1,53	2,43	1,59	59%	
LECHE VACA	0,47	0,90	1,91	91%	
					IPOD GENERAL 4,29

* Lechuga(€/ud); Huevos €/docena); Ternera (kg/canal); Conejo (kg/vivo); Cordero (kg/vivo de 24 kg y pascual 1ª); Cerdo (€/kg) y pollo (€/kg vivo); Aceituna en verde; Cítricos (incluida recolección)

(1) - número de veces que se multiplica el precio de origen hasta que llega al consumidor.

(ver evolución IPOD en la siguiente página)

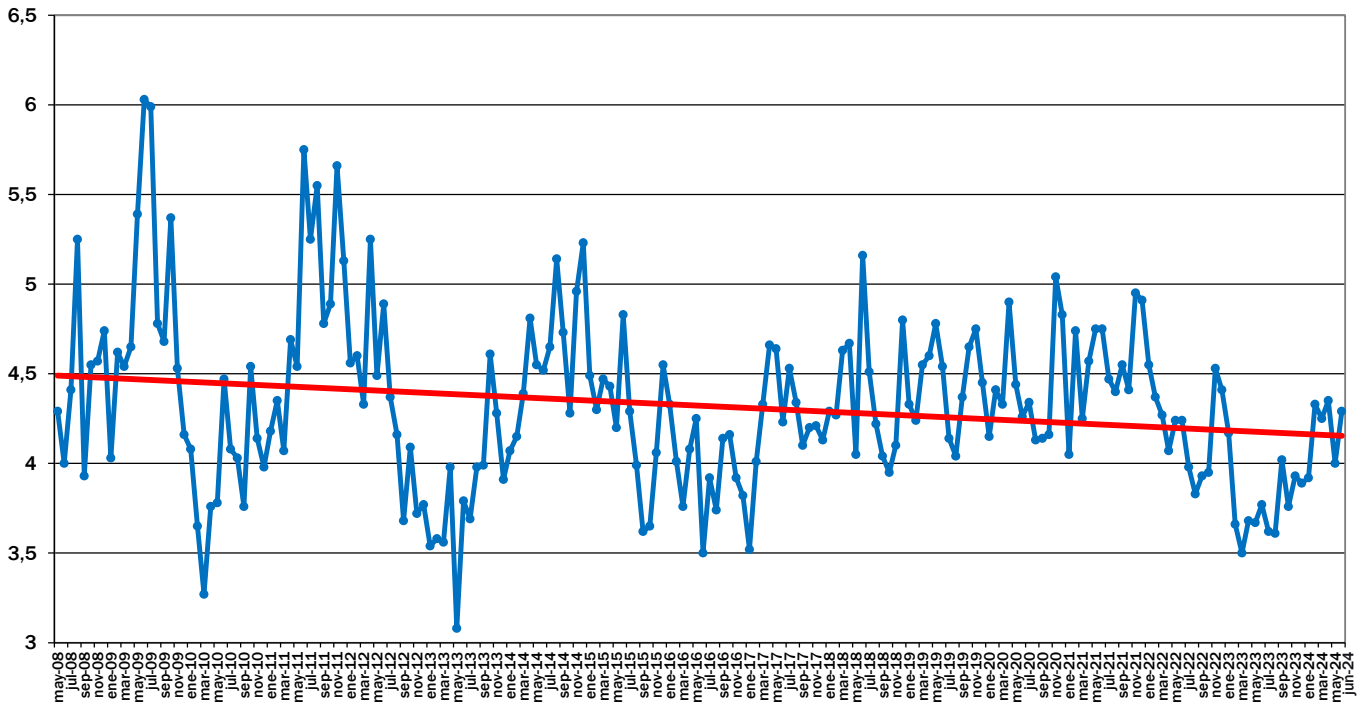
EVOLUCIÓN INTERANUAL DEL IPOD



EVOLUCIÓN MES A MES

TENDENCIA ANUAL

EVOLUCIÓN DEL IPOD TOTAL 2008 - 2024



EVOLUCIÓN MES A MES

TENDENCIA ANUAL