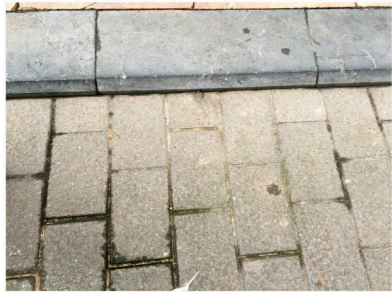


N

SUPERFICIE TOTAL DE ACTUACIÓN: 5095.18m²

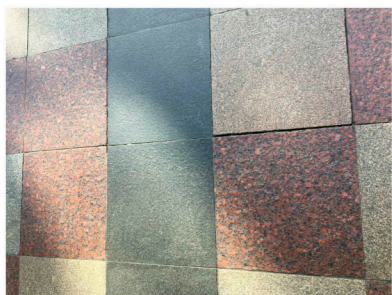
PAVIMENTACIÓN



CALLE TIPO BORDILLO Y CALZADA



ADOQUIN GRANITO NEGRO



TONALIDADES BALDOSAS GRANITO FLAMEADO



EQUIPAMIENTO, MOBILIARIO URBANO



PLANOS