

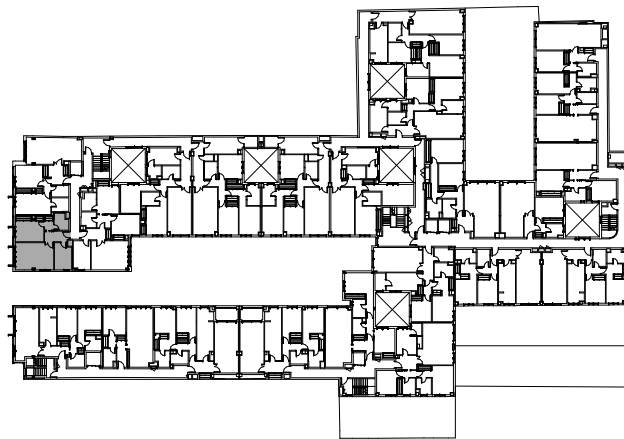
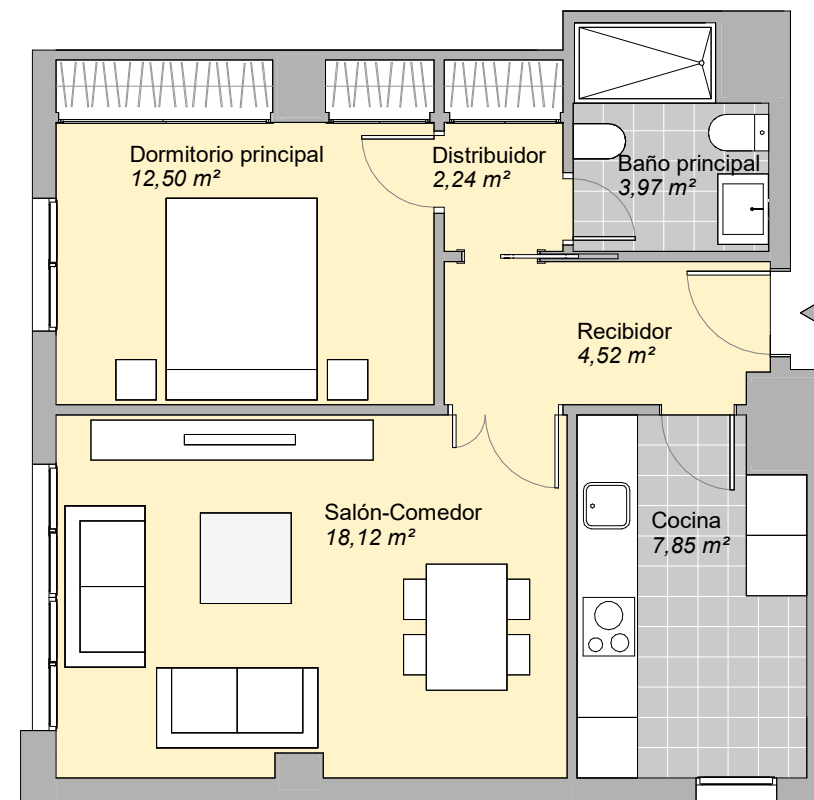
GRAN CAPITÁN HOMES VIVIENDAS, LOCALES Y SÓTANOS PARA APARCAMIENTOS

Avenida de América

CÓRDOBA, CÓRDOBA

PORTAL A1 - PLANTA CUARTA PUERTA B

| Nombre | SUP.ÚTIL | EXT/INT |
|----------------------|----------------------|---------|
| Recibidor | 4,52 m ² | int. |
| Salón-Comedor | 18,12 m ² | int. |
| Cocina | 7,85 m ² | int. |
| Dormitorio principal | 12,50 m ² | int. |
| Baño principal | 3,97 m ² | int. |
| Distribuidor | 2,24 m ² | int. |



| | |
|------------------------------------|----------------------|
| Superficie útil interior | 49,20 m ² |
| Superficie útil exterior | m ² |
| Superficie construida con p.p. zc. | 71,31 m ² |

| | |
|---|----------------------|
| Superficie útil s/Decreto 218/2005 del BOJA | 49,20 m ² |
| Superficie construida s/Decreto 218/2005 del BOJA | 71,31 m ² |

 **Neinor** HOMES

Construimos casas pensando en personas.

v08 - MAYO 2023
ESCALA GRÁFICA

0 1 2 3m



El presente plano no es definitivo, ya que ha sido elaborado conforme al Proyecto Ejecución del Edificio y, por tanto, Neinor Homes se reserva la facultad de incluir las modificaciones necesarias por exigencias técnicas y/o jurídicas u ordenadas por cualesquiera administraciones u organismos públicos, ajustándolo en todo caso al Proyecto de Ejecución. Los elementos accesorios (por ejemplo, el mobiliario, incluido el de la cocina), son meramente ilustrativos. Los giros de puertas y la distribución de aparatos sanitarios no son vinculantes. Las superficies expresadas son aproximadas, pudiendo experimentar modificaciones por razones de índole técnicas y/o legal en el desarrollo de la ejecución de las obras.